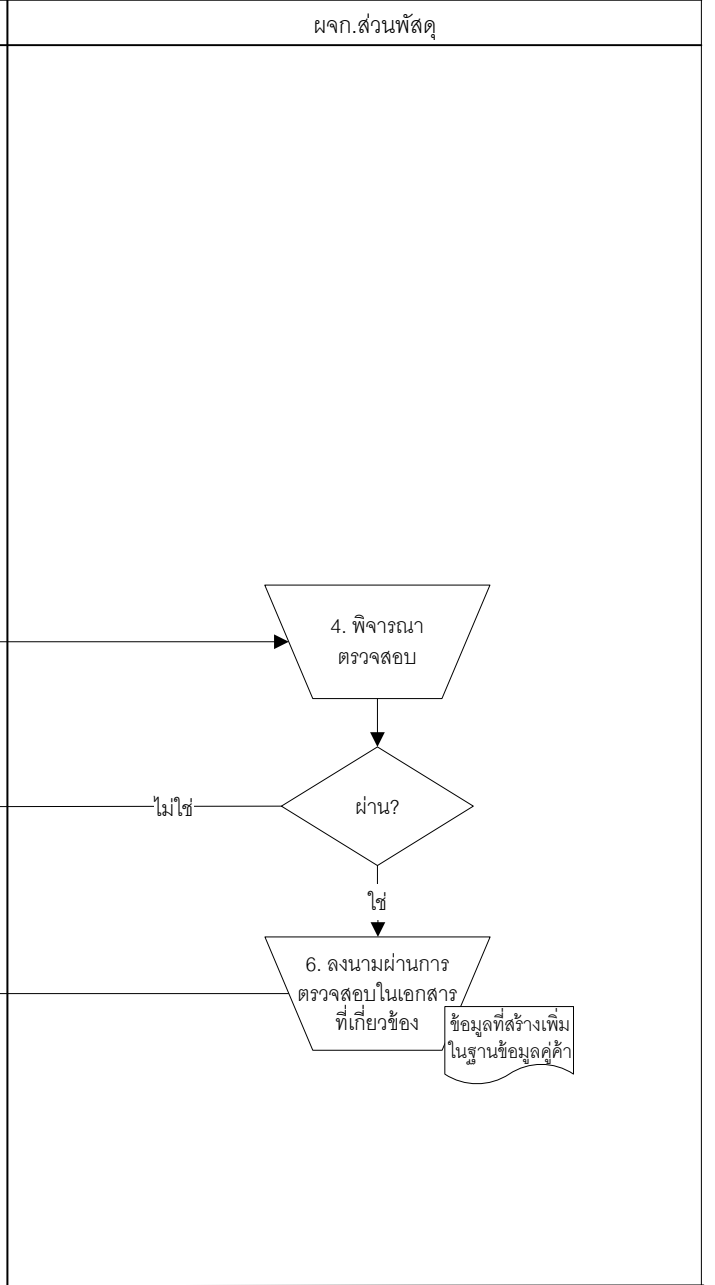
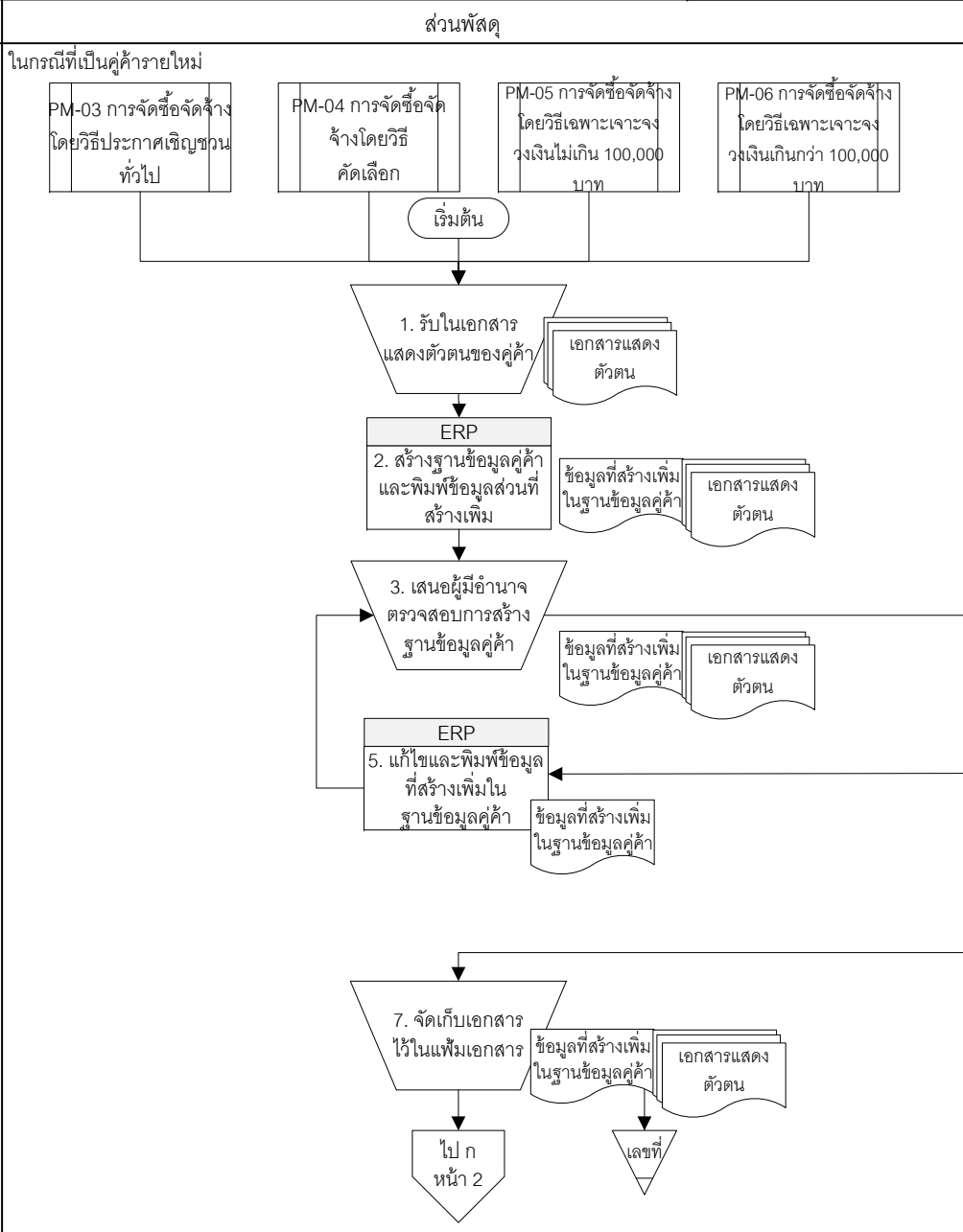


คำอธิบาย

กิจกรรม: การสร้างฐานข้อมูลลูกค้า

1. เจ้าหน้าที่พัสดุรับเอกสารแสดงตัวตน อันได้แก่ ภพ.20, หนังสือรับรอง, สำเนาบัตรประชาชน กรณีที่ผู้ขายหรือผู้รับจ้างเป็นบุคคลธรรมดา เป็นต้น
2. เจ้าหน้าที่พัสดุสร้างฐานข้อมูลลูกค้าโดยอ้างอิงจากข้อมูลในเอกสารแสดงตัวตน และพิมพ์ข้อมูลส่วนที่สร้างเพิ่มบนระบบ ERP ยกตัวอย่างเช่น
 - ชื่อ
 - ที่อยู่
 - ข้อมูลเลขที่บัญชีธนาคาร
 - เลขประจำตัวผู้เสียภาษีอากร
3. เจ้าหน้าที่พัสดุเสนอผู้มีอำนาจตรวจสอบการสร้างฐานข้อมูลลูกค้าและแนบเอกสารแสดงตัวตน
4. ผจก. ส่วนพัสดุพิจารณาตรวจสอบ
5. ในกรณีที่ไม่ผ่านการตรวจสอบ เจ้าหน้าที่พัสดุแก้ไขและพิมพ์ข้อมูลที่สร้างเพิ่มในฐานข้อมูลลูกค้าบนระบบ ERP
6. ในกรณีที่ผ่านการตรวจสอบ ผจก. ส่วนพัสดุลงนามผ่านการตรวจสอบในเอกสารข้อมูลที่สร้างเพิ่มในฐานข้อมูลลูกค้า
7. เจ้าหน้าที่พัสดุจัดเก็บเอกสารแสดงตัวตนและเอกสารข้อมูลที่สร้างเพิ่มในฐานข้อมูลลูกค้าไว้ในแฟ้มเอกสารโดยเรียงตามเลขที่ลูกค้า



คำอธิบาย

กิจกรรม: การเปลี่ยนแปลงฐานข้อมูลลูกค้า

8. เจ้าหน้าที่พัสดุรับจดหมายขอเปลี่ยนแปลงข้อมูลลูกค้า
9. เจ้าหน้าที่พัสดุเปลี่ยนแปลงฐานข้อมูลลูกค้าโดยอ้างอิงจากข้อมูลในจดหมายขอเปลี่ยนแปลงข้อมูลลูกค้า และพิมพ์ข้อมูลส่วนที่เปลี่ยนแปลงบนระบบ ERP ยกตัวอย่างเช่น
 - ชื่อ
 - ที่อยู่
 - ข้อมูลเลขที่บัญชีธนาคาร
 - เลขประจำตัวผู้เสียภาษีอากร
10. เจ้าหน้าที่พัสดุเสนอผู้มีอำนาจตรวจสอบการเปลี่ยนแปลงฐานข้อมูลลูกค้าและแนบจดหมายขอเปลี่ยนแปลงข้อมูลลูกค้า
11. ผจก.ส่วนพัสดุพิจารณาตรวจสอบ
12. ในกรณีที่ไม่ผ่านการตรวจสอบ เจ้าหน้าที่พัสดุแก้ไขและพิมพ์ข้อมูลที่เปลี่ยนแปลงในฐานข้อมูลลูกค้าบนระบบ ERP
13. ในกรณีที่ผ่านการตรวจสอบ ผจก.ส่วนพัสดุดลงนามผ่านการตรวจสอบในเอกสารข้อมูลที่เปลี่ยนแปลงในฐานข้อมูลลูกค้า
14. เจ้าหน้าที่พัสดุจัดเก็บจดหมายขอเปลี่ยนแปลงข้อมูลลูกค้าและเอกสารข้อมูลที่เปลี่ยนแปลงในฐานข้อมูลลูกค้าไว้ในแฟ้มเอกสารโดยเรียงตามเลขที่ลูกค้า

